

# CINEMA LE LASCAUX

## MONTPON - MENESTEROL

### SEPT/OCT.

### 2017

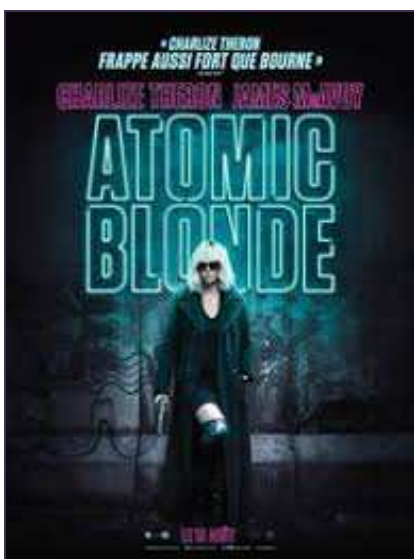
Rue Wilson, 24700 MONTPON – MENESTEROL  
Salle classée Art et Essai – Label Jeune Public  
Email : [lelascaux@montpon-menesterol.fr](mailto:lelascaux@montpon-menesterol.fr)

TEL/REPONDEUR : 05 53 82 12 64  
Site web : [www.cine-passion24.com](http://www.cine-passion24.com)  
Fb : cinema le lascaux



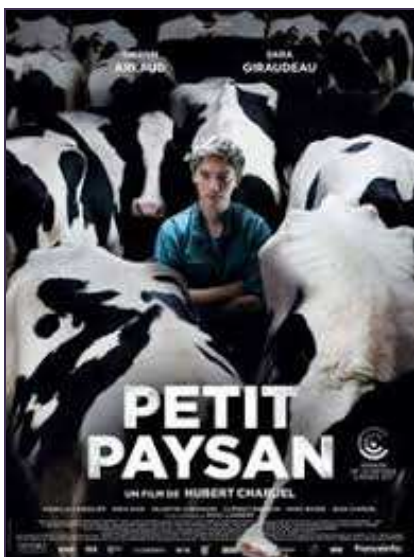
### Du 13 au 19/09

	MER 13	J 14	VEN 15	SAM 16	DIM 17	LUN 18	MAR 19
OVERDRIVE			20H45		16H		
BIGFOOT JUNIOR	16H			16H			
CHOUQUETTE				20H45	14H30		
UNE VIE VIOLENTE	20H45					20H45	
DUNKERQUE						16H	20H45



### Du 20/09 au 26/09

	MER 20	J 21	VEN 22	SAM 23	DIM 24	LUN 25	MAR 26
ANABELLE 2 : (-12ans) LA CRÉATION DU MAL			20H45				
LES PROIES						16H	20H45
YO-KAI WATCH, LE FILM	16H			16H			
ATOMIC BLONDE (-12ans)				20H45	16H15		
LOLA PATER	18H30 Ciné Débat				14H30		
HAIR -VO-						20H45 Ciné Mémoire	



### Du 27/09 au 3/10

	MER 27	J 28	VEN 29	SAM 30	DIM 1/10	LUN 2	MAR 3
SEVEN SISTER (-12ans)			20H45		16H15		
BONNE POMME				20H45	14H30	21H Ciné Resto	
PETIT PAYSAN	20H45					16H	20H45
LOU ET L'ÎLE AUX SIRÈNES	16H			16H			



### Du 4 au 10/10

	MER 4	J 5	VEN 6	SAM 7	DIM 8	LUN 9	MAR 10
OTEZ-MOI D'UN DOUTE			Ouverture Saison culturelle 18H30 et Spectacle à 20H30	20H45	14H30	16H	
BARBARA					16H15		20H45
120 BATTEMENTS PAR MINUTE	20H45					20H45	
NÉS EN CHINE	16H			16H			

Tarif normal : 6 € / Tarif réduit : 4 € : - de 18 ans, étudiants, personnes handicapées, chômeurs / 4 € : tous les mercredis à 16 h et le lundi soir // Abonnements : 20 € = 5 séances / 40 € = 10 séances  
Accès pour les personnes handicapées - Salle climatisée

Inns – ne pas jeter sur la voie publique