



Natura 2000 Vallée de l'Isle

PORTER A CONNAISSANCE COMMUNAL

- SPECIAL ESPECES ET HABITATS D'ESPECES -
Commune de MÉNESPLET



Cistude d'Europe



Page 5

Grande mulette



Page 6

Loutre d'Europe



Page 7

Vison d'Europe



Page 8

Gomphe de Graslin



Page 9

Cordulie à corps fin



Page 10

Cuivré des marais



Page 11

Capricorne du
chêne



Page 12

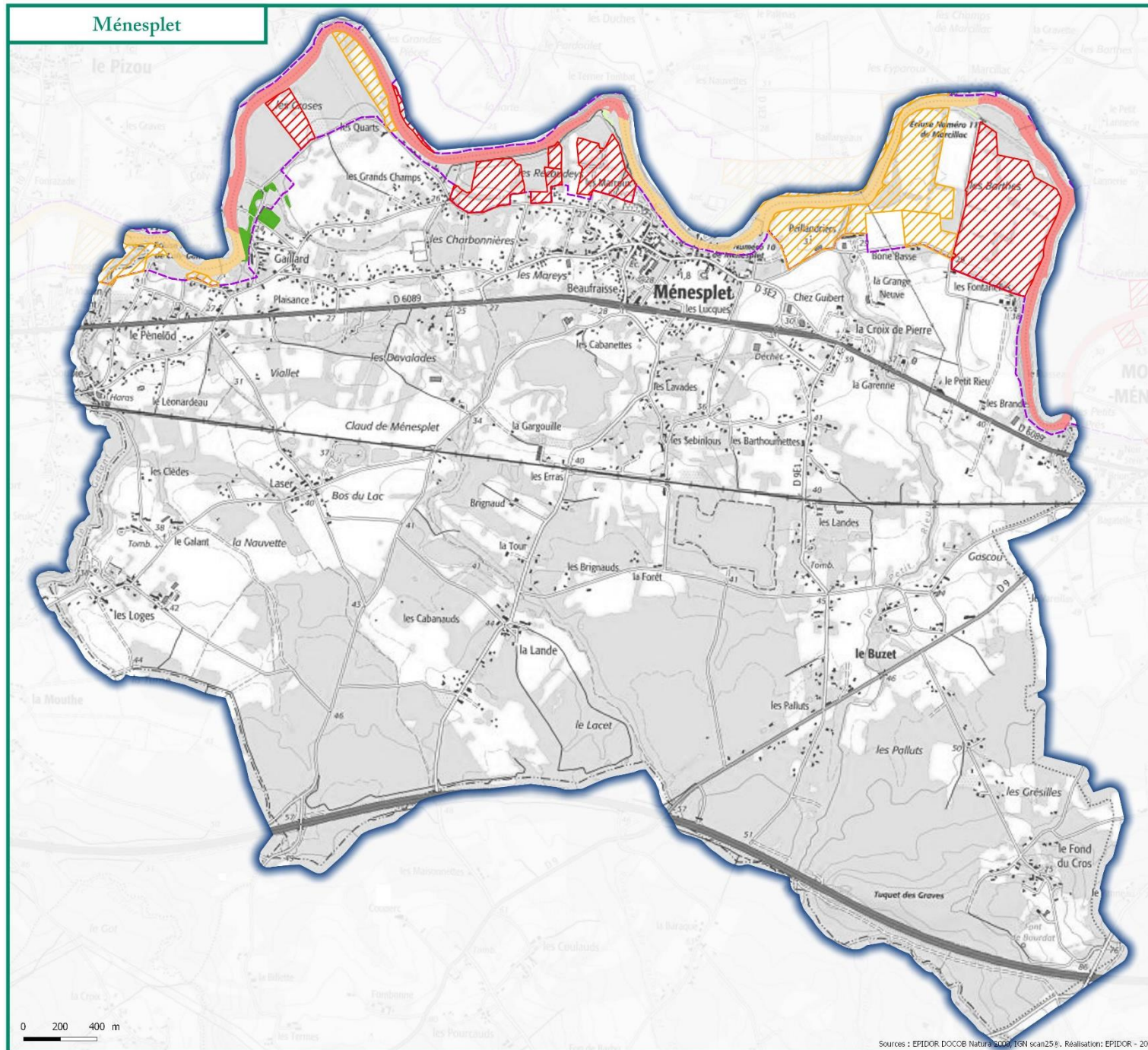
Lamproie de Planer



Page 13



Ménèsplet



Zones d'observation de l'espèce et fonction des habitats

Cistude d'Europe :

Reproduction

- Habitat avéré ou espèce contactée
- Habitat favorable

Alimentation, Hibernation, Repos

- Habitat avéré ou espèce contactée
- Habitat favorable

Alimentation

- Habitat avéré ou espèce contactée
- Habitat favorable

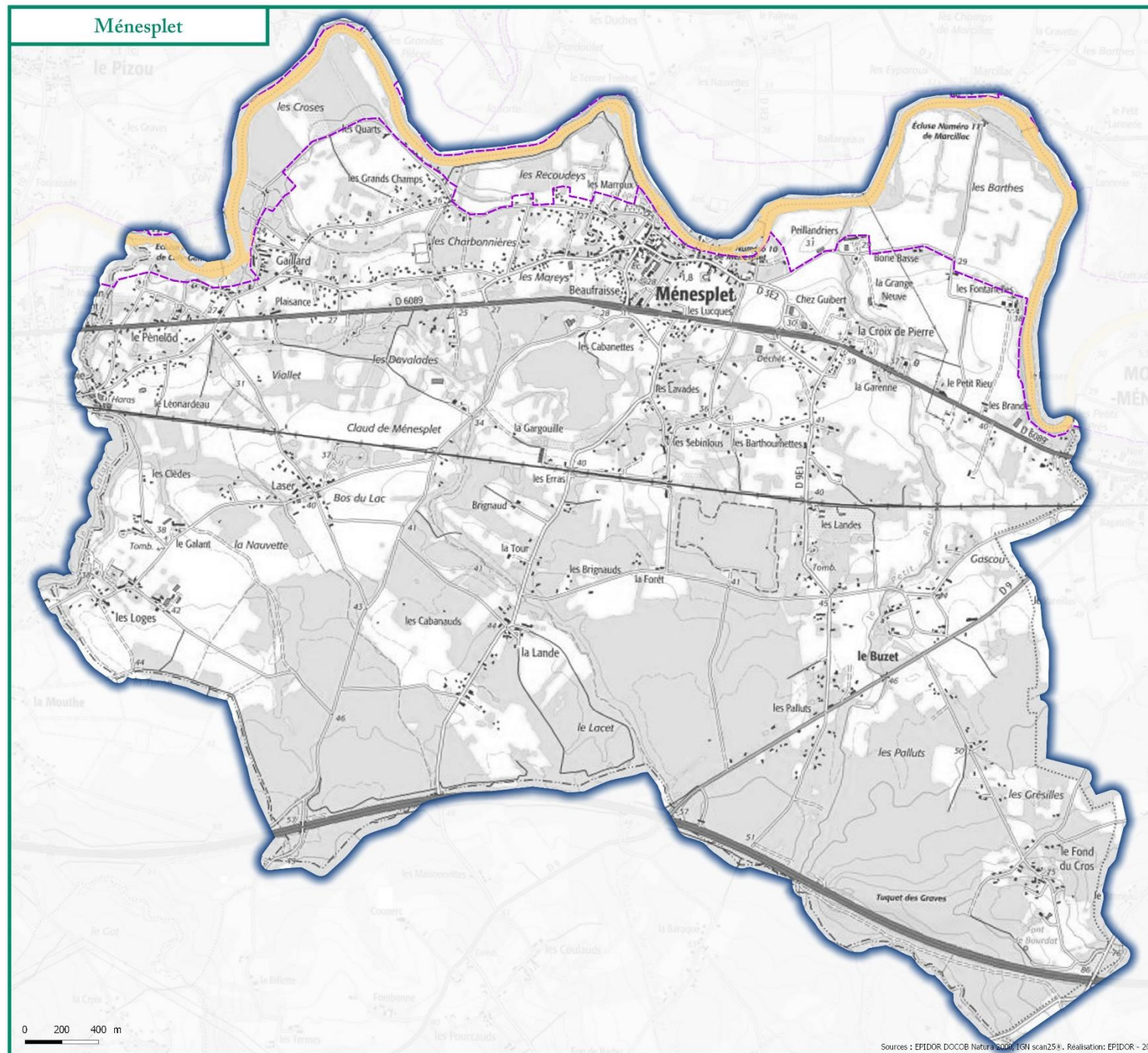


Cistude d'Europe
© Franck Taboury, Tour d'Images

Limite du site Natura 2000 :

- Vallée de l'Isle de Périgueux à sa confluence avec la Dordogne

Ménésplet



Zones d'observation de l'espèce et fonction des habitats

Grande mulette :

Alimentation, Reproduction, Repos

Habitat favorable



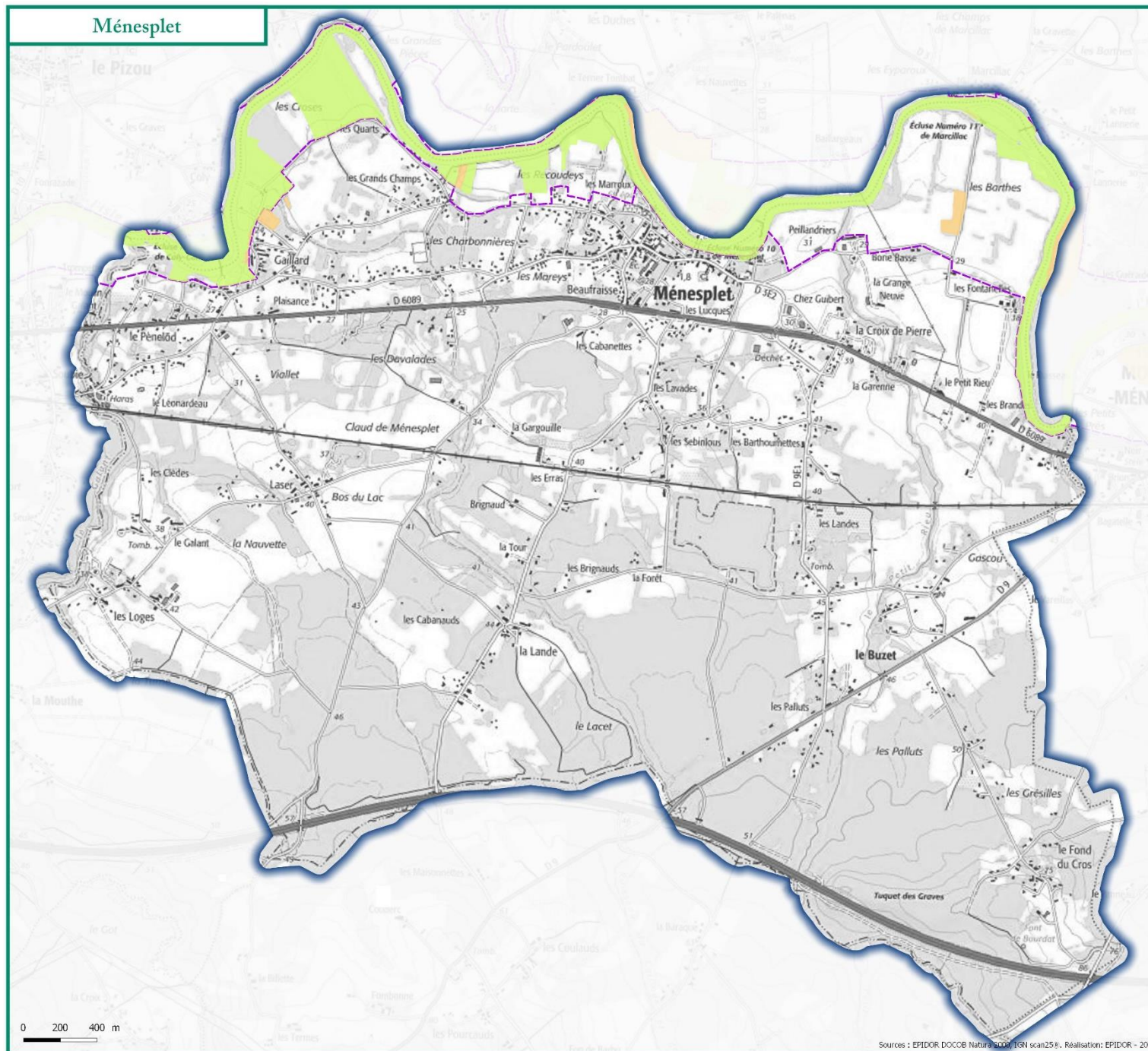
Grande mulette

© V. Prié - Association Caracol

Limite du site Natura 2000 :

Vallée de l'Isle de Périgueux
à sa confluence avec la Dordogne

Ménésplet



Zones d'observation de l'espèce et fonction des habitats

Loutre :

Alimentation, Reproduction, Repos

■ Habitat favorable

Alimentation

■ Habitat favorable

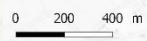


Loutre d'Europe

© Stéphane Raimond, Tour d'Images


Limite du site Natura 2000 :

■ Vallée de l'Isle de Périgueux à sa confluence avec la Dordogne

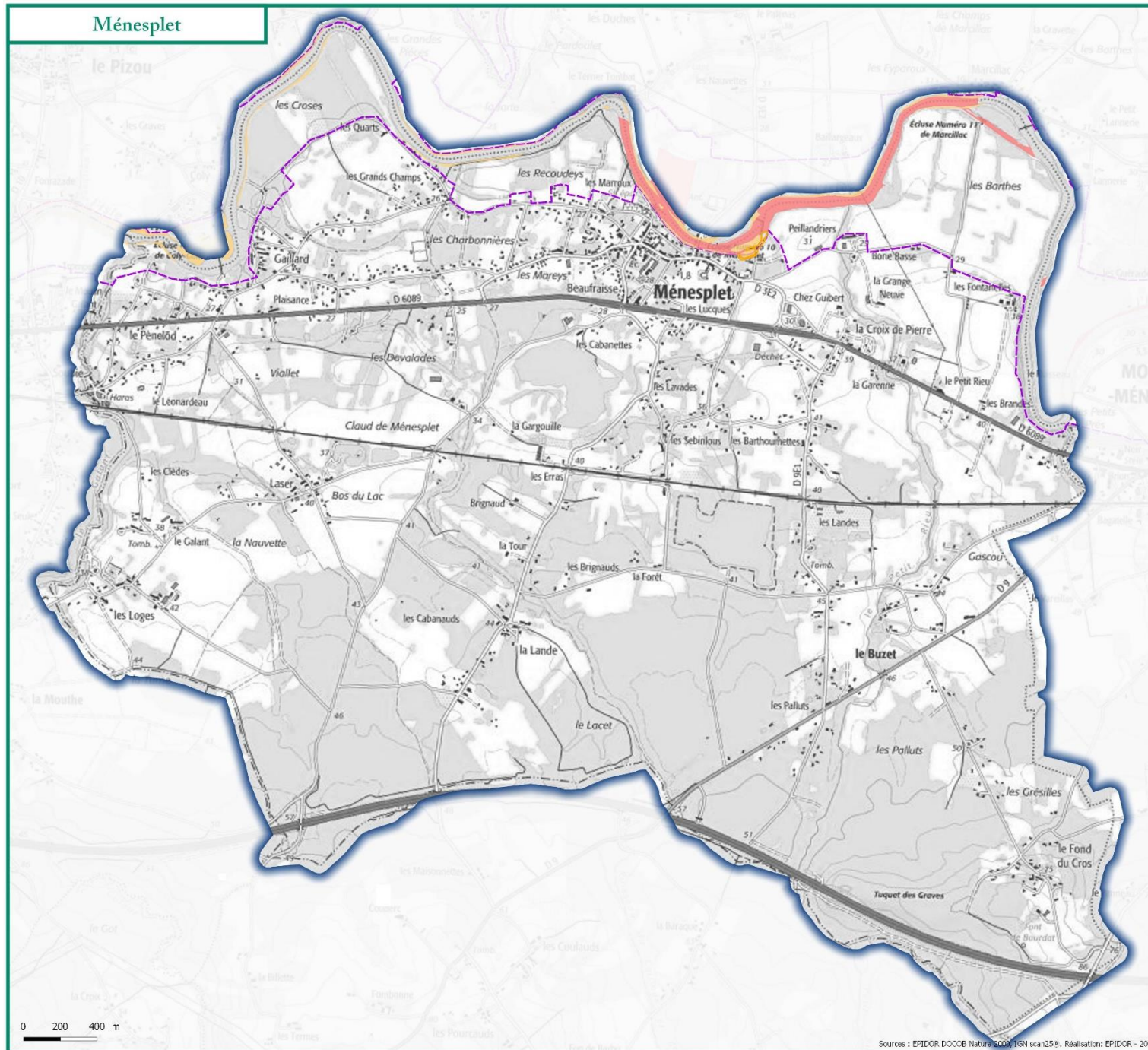


Sources : EPIDOR DOCOB Natura 2000, IGN scan25®, Réalisation: EPIDOR - 2011

A small, dark brown marten is perched on a mossy log in a forest. The marten has a dark body with a lighter, buff-colored throat and muzzle. It is looking towards the right of the frame. The background is filled with lush green foliage, including large leaves and ferns, creating a dense forest environment.

 Vallée de l'Isle de Périgueux
à sa confluence avec la Dordogne

Ménésplet



Zones d'observation de l'espèce et fonction des habitats

Gomphe de Graslin :

Alimentation, Reproduction, Repos

- Habitat avéré ou espèce contactée
- Habitat favorable

Alimentation, Repos

- Habitat avéré ou espèce contactée
- Habitat favorable




Gomphe de Graslin

© Javier F. Garrido-Wikimedia commons

Limite du site Natura 2000 :

- Vallée de l'Isle de Périguet à sa confluence avec la Dordogne

[illegible]

 Vallée de l'Isle de Périgueux
à sa confluence avec la Dordogne


Mènesplet

0 200 400 m

Sources : EPIDOR DOCOB Natura 2000 IGN scan25®. Réalisation: EPIDOR

Cuivré des marais :

Alimentation, Reproduction, Repos


 Habitat avéré ou espèce contactée

 Habitat favorable



Cuivré des marais
© Damien Vilatte

Limite du site Natura 2000 :

 Vallée de l'Isle de Périgueux
à sa confluence avec la Dordogne



12

Mènesplet

0 200 400 m

Sources : EPIDOR DOCOB Natura 2000 TGN scan25*. Réalisation: EPIDOR -

Lamproie de Planer :

Alimentation, Repos

 Habitat avéré

Alimentation, Reproduction, Repos

 Habitat favorable


Alimentation, Repos

 Habitat favorable



Lamproie de Planer
© SABV Dronne aval

Limite du site Natura 2000 :

 Vallée de l'Isle de Périgueux
à sa confluence avec la Dordogne

Pour plus d'informations (milieux naturels et espèces,
exemplaire de la charte, éléments de communication, etc.)

www.natura2000-isle-et-dronne.fr



Contact :

EPIDOR - Etablissement Public Territorial du Bassin de la Dordogne

Place de la Laïcité, 24250 Castelnaud-la-Chapelle, 05 53 29 17 65 / epidor@eptb-dordogne.fr